

Алматы (7273)495-231  
 Ангарск (3955)60-70-56  
 Архангельск (8182)63-90-72  
 Астрахань (8512)99-46-04  
 Барнаул (3852)73-04-60  
 Белгород (4722)40-23-64  
 Благовещенск (4162)22-76-07  
 Брянск (4832)59-03-52  
 Владивосток (423)249-28-31  
 Владикавказ (8672)28-90-48  
 Владимир (4922) 49-43-18  
 Волгоград (844)278-03-48  
 Вологда (8172)26-41-59  
 Воронеж (473)204-51-73  
 Екатеринбург (343)384-55-89

Ижевск (3412)26-03-58  
 Иваново (4932)77-34-06  
 Иркутск (395)279-98-46  
 Казань (843)206-01-48  
 Калининград (4012)72-03-81  
 Калуга (4842)92-23-67  
 Кемерово (3842)65-04-62  
 Киров (8332)68-02-04  
 Коломна (4966)23-41-49  
 Кострома (4942)77-07-48  
 Краснодар (861)203-40-90  
 Красноярск (391)204-63-61  
 Курск (4712)77-13-04  
 Курган (3522)50-90-47  
 Липецк (4742)52-20-81

Магнитогорск (3519)55-03-13  
 Москва (495)268-04-70  
 Мурманск (8152)59-64-93  
 Набережные Челны (8552)20-53-41  
 Нижний Новгород (831)429-08-12  
 Новокузнецк (3843)20-46-81  
 Ноябрьск (3496)41-32-12  
 Новосибирск (383)227-86-73  
 Ноябрьск (3496)41-32-12  
 Омск (3812)21-46-40  
 Орел (4862)44-53-42  
 Оренбург (3532)37-68-04  
 Пенза (8412)22-31-16  
 Петрозаводск (8142)55-98-37  
 Псков (8112)59-10-37

Пермь (342)205-81-47  
 Ростов-на-Дону (863)308-18-15  
 Рязань (4912)46-61-64  
 Самара (846)206-03-16  
 Саранск (8342)22-96-24  
 Санкт-Петербург (812)309-46-40  
 Саратов (845)249-38-78  
 Севастополь (8692)22-31-93  
 Симферополь (3652)67-13-56  
 Смоленск (4812)29-41-54  
 Сочи (862)225-72-31  
 Ставрополь (8652)20-65-13  
 Сыктывкар (8212)25-95-17  
 Сургут (3462)77-98-35  
 Тамбов (4752)50-40-97

Тверь (4822)63-31-35  
 Тольятти (8482)63-91-07  
 Томск (3822)98-41-53  
 Тула (4872)33-79-87  
 Тюмень (3452)66-21-18  
 Улан-Удэ (3012)59-97-51  
 Ульяновск (8422)24-23-59  
 Уфа (347)229-48-12  
 Хабаровск (4212)92-98-04  
 Чебоксары (8352)28-53-07  
 Челябинск (351)202-03-61  
 Череповец (8202)49-02-64  
 Чита (3022)38-34-83  
 Якутск (4112)23-90-97  
 Ярославль (4852)69-52-93

Киргизия (996)312-96-26-47

Россия (495)268-04-70

Казахстан (772)734-952-31

<https://autostapel.nt-rt.ru> || [aey@nt-rt.ru](mailto:aey@nt-rt.ru)

## Анкерная напольная система для легковых автомобилей, коммерческого транспорта, кабин грузовых автомобилей NS-16МА



### Комплектация:



Рама



Силовая башня  
 тяговое усилие  
 10т.  
 с возможностью  
 увеличения  
 высоты



Зажимы  
 за отбортовку  
порогов



Анкерные  
 крепления



Пневмогидравл  
ический насос



Высокопрочн  
ая цепь  
с тяговым  
крюком



Зажим  
для вытягива  
ния

### Описание:

**Анкерная напольная система** — это стапельная рама, монтируемая на бетонном полу. Она предназначена для восстановления геометрии легковых и рамных автомобилей. Вместе с опорами для фиксации и силовой башней она образует наиболее универсальный стенд для ремонта автомобилей. Большим преимуществом является то, что анкерная напольная

система в считанные минуты превращается в стапель для тяжелого кузовного ремонта.

#### **Не занимает места.**

В отличие от традиционных стапелей для Анкерной напольной системы не нужно отдельной площади в цеху. Поэтому на ней можно выполнять любые виды ремонта кузова (сборка/разборка, подготовка к покраске и т.д.), а не только рихтовочные работы, для которых предназначена традиционные «роботы». Это делает Анкерную напольную систему особенно выгодной для цехов с небольшой площадью.

#### **Универсальность.**

Традиционные стапели имеют ограничения по размерам рамы, грузоподъемности, жесткости и др. Анкерная напольная система NS-16MA не имеет таких ограничений, что позволяет брать в ремонт **все легковые автомобили, джипы, коммерческий транспорт, кабины грузовых автомобилей малого и среднего класса.**

Благодаря тому, что высота порогов закреплённого автомобиля на стенде составляет 440 мм, возможно проведение работ с днищем автомобиля, на данном стенде можно выправлять любые удары — от легких вмятин до сильных винтообразных искривлений. Это позволяет быстрее окупить ее и сделать участок прибыльным.

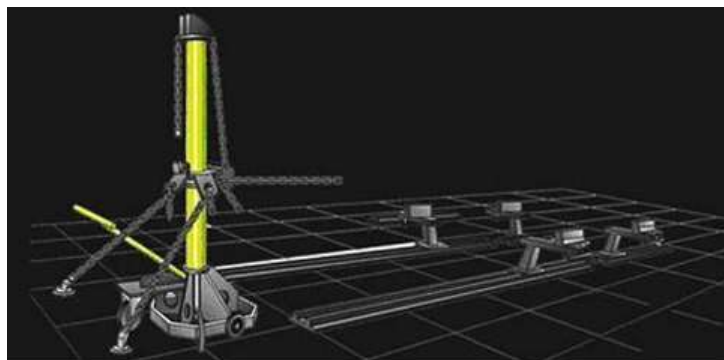
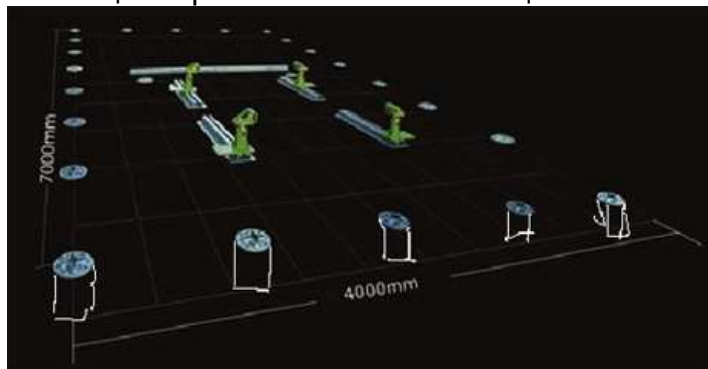
#### **Система состоит из:**

— 6 рельсовых направляющих (750мм.) закрепляемых к бетонному полу с помощью строительных анкеров (ф16х150) на расстоянии 800-900мм друг от друга. Марка бетона от М400, толщина от 200 мм..

— 4 опоры для фиксации. Каждая опора фиксируется к рельсовой направляющей с помощью клина. Это просто и не занимает много времени. Высота опоры от уровня пола составляет 440 мм..

— 16 и более (по запросу) анкерных стаканов (ф90х180) монтируемых в пол по периметру предполагаемой зоны ремонта. (Рекомендованная площадь 8000х5000 мм.).

— 1 силовая башня высотой 2000 мм. и тяговым усилием 10 т.. Конструкция башни позволяет увеличивать высоту, что делает доступным выполнять ремонт автобусов, кабин грузовиков и т.д.. Для перемещения по цеху и позиционированию башня оснащена колёсами.



## Комплектация

1	Башня силовая модульная 10т.	1 шт.
2	Пневмогидравлический насос	1 шт.
2	Анкерный стакан	16 шт.
4	Направляющие под крепления автомобилей 750 мм	6 шт.
5	Опорные стойки	4 шт.
6	Зажимы за отбортовку порогов 200 мм	4 шт.
7	Цепь силовая 3м	1 шт.
8	Тяговый крюк	1 шт.
9	Захват цепи	1 шт.
10	Цепь анкерная 2.5м	2 шт.
11	Зажим для вытягивания	1 шт.
Грузоподъемность		5000 кг.
Габариты в упаковке		1200x1100x600 мм
Общий вес		490 кг.

Алматы (7273)495-231  
 Ангарск (3955)60-70-56  
 Архангельск (8182)63-90-72  
 Астрахань (8512)99-46-04  
 Барнаул (3852)73-04-60  
 Белгород (4722)40-23-64  
 Благовещенск (4162)22-76-07  
 Брянск (4832)59-03-52  
 Владивосток (423)249-28-31  
 Владикавказ (8672)28-90-48  
 Владимир (4922) 49-43-18  
 Волгоград (844)278-03-48  
 Вологда (8172)26-41-59  
 Воронеж (473)204-51-73  
 Екатеринбург (343)384-55-89

Ижевск (3412)26-03-58  
 Иваново (4932)77-34-06  
 Иркутск (395)279-98-46  
 Казань (843)206-01-48  
 Калининград (4012)72-03-81  
 Калуга (4842)92-23-67  
 Кемерово (3842)65-04-62  
 Киров (8332)68-02-04  
 Коломна (4966)23-41-49  
 Кострома (4942)77-07-48  
 Краснодар (861)203-40-90  
 Красноярск (391)204-63-61  
 Курск (4712)77-13-04  
 Курган (3522)50-90-47  
 Липецк (4742)52-20-81

Магнитогорск (3519)55-03-13  
 Москва (495)268-04-70  
 Мурманск (8152)59-64-93  
 Набережные Челны (8552)20-53-41  
 Нижний Новгород (831)429-08-12  
 Новокузнецк (3843)20-46-81  
 Ноябрьск (3496)41-32-12  
 Новосибирск (383)227-86-73  
 Коломна (4966)23-41-49  
 Омск (3812)21-46-40  
 Орел (4862)44-53-42  
 Оренбург (3532)37-68-04  
 Пенза (8412)22-31-16  
 Петрозаводск (8142)55-98-37  
 Псков (8112)59-10-37

Пермь (342)205-81-47  
 Ростов-на-Дону (863)308-18-15  
 Рязань (4912)46-61-64  
 Самара (846)206-03-16  
 Саранск (8342)22-96-24  
 Санкт-Петербург (812)309-46-40  
 Саратов (845)249-38-78  
 Севастополь (8692)22-31-93  
 Симферополь (3652)67-13-56  
 Смоленск (4812)29-41-54  
 Сочи (862)225-72-31  
 Ставрополь (8652)20-65-13  
 Сыктывкар (8212)25-95-17  
 Сургут (3462)77-98-35  
 Тамбов (4752)50-40-97

Тверь (4822)63-31-35  
 Тольяти (8482)63-91-07  
 Томск (3822)98-41-53  
 Тула (4872)33-79-87  
 Тюмень (3452)66-21-18  
 Улан-Удэ (3012)59-97-51  
 Ульяновск (8422)24-23-59  
 Уфа (347)229-48-12  
 Хабаровск (4212)92-98-04  
 Чебоксары (8352)28-53-07  
 Челябинск (351)202-03-61  
 Череповец (8202)49-02-64  
 Чита (3022)38-34-83  
 Якутск (4112)23-90-97  
 Ярославль (4852)69-52-93

Киргизия (996)312-96-26-47

Россия (495)268-04-70

Казахстан (772)734-952-31

<https://autostapel.nt-rt.ru> || [aey@nt-rt.ru](mailto:aey@nt-rt.ru)