

Алматы (7273)495-231
 Ангарск (3955)60-70-56
 Архангельск (8182)63-90-72
 Астрахань (8512)99-46-04
 Барнаул (3852)73-04-60
 Белгород (4722)40-23-64
 Благовещенск (4162)22-76-07
 Брянск (4832)59-03-52
 Владивосток (423)249-28-31
 Владикавказ (8672)28-90-48
 Владимир (4922) 49-43-18
 Волгоград (844)278-03-48
 Вологда (8172)26-41-59
 Воронеж (473)204-51-73
 Екатеринбург (343)384-55-89

Ижевск (3412)26-03-58
 Иваново (4932)77-34-06
 Иркутск (395)279-98-46
 Казань (843)206-01-48
 Калининград (4012)72-03-81
 Калуга (4842)92-23-67
 Кемерово (3842)65-04-62
 Киров (8332)68-02-04
 Коломна (4966)23-41-49
 Кострома (4942)77-07-48
 Краснодар (861)203-40-90
 Красноярск (391)204-63-61
 Курск (4712)77-13-04
 Курган (3522)50-90-47
 Липецк (4742)52-20-81

Магнитогорск (3519)55-03-13
 Москва (495)268-04-70
 Мурманск (8152)59-64-93
 Набережные Челны (8552)20-53-41
 Нижний Новгород (831)429-08-12
 Новокузнецк (3843)20-46-81
 Ноябрьск (3496)41-32-12
 Новосибирск (383)227-86-73
 Ноябрьск (3496)41-32-12
 Омск (3812)21-46-40
 Орел (4862)44-53-42
 Оренбург (3532)37-68-04
 Пенза (8412)22-31-16
 Петрозаводск (8142)55-98-37
 Псков (8112)59-10-37

Пермь (342)205-81-47
 Ростов-на-Дону (863)308-18-15
 Рязань (4912)46-61-64
 Самара (846)206-03-16
 Саранск (8342)22-96-24
 Санкт-Петербург (812)309-46-40
 Саратов (845)249-38-78
 Севастополь (8692)22-31-93
 Симферополь (3652)67-13-56
 Смоленск (4812)29-41-54
 Сочи (862)225-72-31
 Ставрополь (8652)20-65-13
 Сыктывкар (8212)25-95-17
 Сургут (3462)77-98-35
 Тамбов (4752)50-40-97

Тверь (4822)63-31-35
 Тольяти (8482)63-91-07
 Томск (3822)98-41-53
 Тула (4872)33-79-87
 Тюмень (3452)66-21-18
 Улан-Удэ (3012)59-97-51
 Ульяновск (8422)24-23-59
 Уфа (347)229-48-12
 Хабаровск (4212)92-98-04
 Чебоксары (8352)28-53-07
 Челябинск (351)202-03-61
 Череповец (8202)49-02-64
 Чита (3022)38-34-83
 Якутск (4112)23-90-97
 Ярославль (4852)69-52-93

Киргизия (996)312-96-26-47

Россия (495)268-04-70

Казахстан (772)734-952-31

<https://autostapel.nt-rt.ru> || aey@nt-rt.ru

Анкерная напольная система для легковых автомобилей NS-12



Комплектация:



Рама

Силовая башня

Зажим за отбортовку порога

Анкерные крепления

Гидравлический насос

Высокопрочная цепь с тяговым крючком

Зажим для вытягивания

Описание:

Анкерная напольная система — это стапельная рама, монтируемая на бетонном полу. Она предназначена для восстановления геометрии легковых и рамных автомобилей. Вместе с опорами для фиксации и силовой башней она образует наиболее универсальный стенд для ремонта автомобилей. Большим преимуществом является то, что анкерная напольная система в считанные минуты превращается в стапель для тяжелого кузовного ремонта.

Не занимает места.

В отличие от традиционных стапелей для Анкерной напольной системы не нужно отдельной площади в цеху. Поэтому на ней можно выполнять любые виды ремонта кузова (сборка/разборка, подготовка к покраске и т.д.), а не только рихтовочные работы, для которых предназначена традиционные «роботы». Это делает Анкерную напольную систему особенно выгодной для цехов с небольшой площадью.

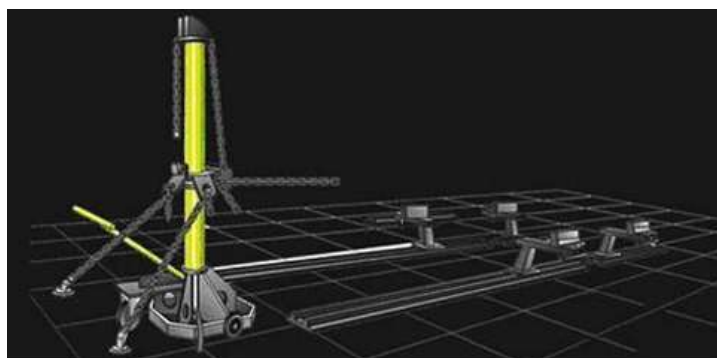
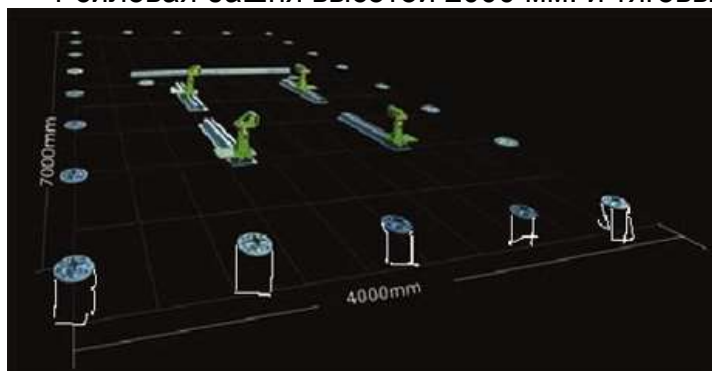
Универсальность.

Традиционные стапели имеют ограничения по размерам рамы, грузоподъемности, жесткости и др. Анкерная напольная система не имеет таких ограничений, что позволяет брать в ремонт все легковые автомобили, джипы и микроавтобусы.

Благодаря тому, что высота порогов закреплённого автомобиля на стенде составляет 380 мм, возможно проведение работ с днищем автомобиля, на данном стенде можно выправлять любые удары — от легких вмятин до сильных винтообразных искривлений. Это позволяет быстрее окупить ее и сделать участок прибыльным.

Система состоит из:

- 4 рельсовых направляющих (750 мм.) закрепляемых к бетонному полу с помощью строительных анкеров (ф16х150) на расстоянии 800-900мм друг от друга. Марка бетона от М300, толщина 250 мм..
- 4 опоры для фиксации. Каждая опора фиксируется к рельсовой направляющей с помощью клина. Это просто и не занимает много времени. Высота опоры от уровня пола составляет 380 мм.
- 12 и более (по запросу) анкерных стаканов (ф90х180) монтируемых в пол по периметру предполагаемой зоны ремонта. (Рекомендованная площадь 8000х5000 мм.).
- 1 силовая башня высотой 2000 мм. и тяговым усилием 10 т..



Комплектация

1	Башня силовая 10т.	1 шт.
2	Гидравлический насос	1 шт.
3	Анкерный крепёж	12 шт.
4	Направляющие под крепления автомобилей 750 мм	4 шт.
5	Опорные стойки	4 шт.
6	Зажимы за отбортовку порогов 150 мм	4 шт.
7	Цепь силовая 3м	1 шт.
8	Тяговый крюк	1 шт.
9	Захват цепи	1 шт.
10	Цепь анкерная 2.5м	2 шт.
11	Зажим для вытягивания	1 шт.
Грузоподъемность		5000 кг.
Габариты в упаковке		2200x460x480 мм
Общий вес		460 кг.

Алматы (7273)495-231
 Ангарск (3955)60-70-56
 Архангельск (8182)63-90-72
 Астрахань (8512)99-46-04
 Барнаул (3852)73-04-60
 Белгород (4722)40-23-64
 Благовещенск (4162)22-76-07
 Брянск (4832)59-03-52
 Владивосток (423)249-28-31
 Владикавказ (8672)28-90-48
 Владимир (4922) 49-43-18
 Волгоград (844)278-03-48
 Вологда (8172)26-41-59
 Воронеж (473)204-51-73
 Екатеринбург (343)384-55-89

Ижевск (3412)26-03-58
 Иваново (4932)77-34-06
 Иркутск (395)279-98-46
 Казань (843)206-01-48
 Калининград (4012)72-03-81
 Калуга (4842)92-23-67
 Кемерово (3842)65-04-62
 Киров (8332)68-02-04
 Коломна (4966)23-41-49
 Кострома (4942)77-07-48
 Краснодар (861)203-40-90
 Красноярск (391)204-63-61
 Курск (4712)77-13-04
 Курган (3522)50-90-47
 Липецк (4742)52-20-81

Киргизия (996)312-96-26-47

Магнитогорск (3519)55-03-13
 Москва (495)268-04-70
 Мурманск (8152)59-64-93
 Набережные Челны (8552)20-53-41
 Нижний Новгород (831)429-08-12
 Новокузнецк (3843)20-46-81
 Ноябрьск (3496)41-32-12
 Новосибирск (383)227-86-73
 Ноябрьск (3496)41-32-12
 Омск (3812)21-46-40
 Орел (4862)44-53-42
 Оренбург (3532)37-68-04
 Пенза (8412)22-31-16
 Петрозаводск (8142)55-98-37
 Псков (8112)59-10-37

Россия (495)268-04-70

Пермь (342)205-81-47
 Ростов-на-Дону (863)308-18-15
 Рязань (4912)46-61-64
 Самара (846)206-03-16
 Саранск (8342)22-96-24
 Санкт-Петербург (812)309-46-40
 Саратов (845)249-38-78
 Севастополь (8692)22-31-93
 Симферополь (3652)67-13-56
 Смоленск (4812)29-41-54
 Сочи (862)225-72-31
 Ставрополь (8652)20-65-13
 Сыктывкар (8212)25-95-17
 Сургут (3462)77-98-35
 Тамбов (4752)50-40-97

Казахстан (772)734-952-31

Тверь (4822)63-31-35
 Тольяти (8482)63-91-07
 Томск (3822)98-41-53
 Тула (4872)33-79-87
 Тюмень (3452)66-21-18
 Улан-Удэ (3012)59-97-51
 Ульяновск (8422)24-23-59
 Уфа (347)229-48-12
 Хабаровск (4212)92-98-04
 Чебоксары (8352)28-53-07
 Челябинск (351)202-03-61
 Череповец (8202)49-02-64
 Чита (3022)38-34-83
 Якутск (4112)23-90-97
 Ярославль (4852)69-52-93